

INFORMACION PARA LAS FAMILIAS
SOBRE LA ASISTENCIA A LA EN PERSONA

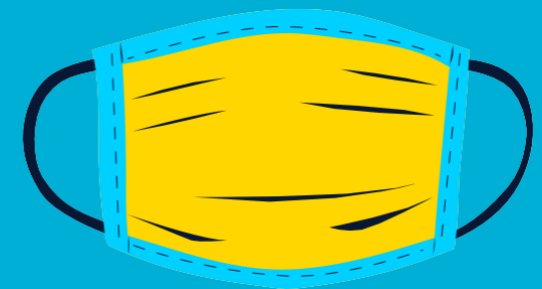
APRENDIZAJE EN PERSONA

En los días en los que un estudiante está programado para recibir la educación en persona, el estudiante debe asistir a la escuela por lo menos la mitad del día para ser registrado como "Presente en la escuela".

Si el estudiante no asiste a la escuela en los días de aprendizaje en persona programados, se utilizará el código de ausencia correspondiente.

Escuela primaria/elemental

La asistencia en los grados de la escuela primaria se realiza en función a la asistencia diaria.



Escuela secundaria

La asistencia en los grados de la escuela media es realiza en función a la asistencia diaria. Los maestros continuarán llevando un registro de la asistencia por cada período para informar la asistencia diaria.



Escuela secundaria

La asistencia a la escuela secundaria se mantendrá por períodos.



El código "Present-Off Site" (Presente-fuera del lugar) (1R) se puede usar para un estudiante que no está presente en la escuela en los días programados de aprendizaje en persona, solo si el estudiante está en casa debido a un caso sospechoso y positivo de Covid-19, o si al estudiante se le requiere que haga cuarentena debido a Covid-19.

Los estudiantes ausentes durante los días de la educación en persona deben participar en el aprendizaje asincrónico completo como trabajo de recuperación.